

Uchwała Nr XLVI/418/2017
Rady Gminy Pabianice
z dnia 27 października 2017 r.

**w sprawie przystąpienia do zmiany miejscowego planu zagospodarowania przestrzennego
dla obszaru we wschodniej części wsi Bychlew**

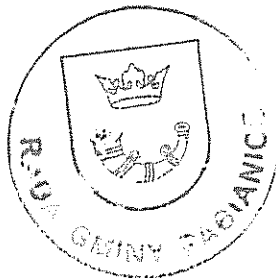
Na podstawie art. 18 ust. 2 pkt 5 ustawy z dnia 8 marca 1990 r. o samorządzie gminnym (t.j. Dz. U. z 2017 r. poz. 1875) oraz art. 14 ust. 1, 2 i 4 i art. 27 ustawy z dnia 27 marca 2003 r. o planowaniu i zagospodarowaniu przestrzennym (t.j. Dz. U. z 2017 r. poz. 1073) uchwała się, co następuje:

§ 1. 1. Przystępuje się do zmiany miejscowego planu zagospodarowania przestrzennego gminy Pabianice, przyjętego Uchwałą nr XX/134/2004 Rady Gminy Pabianice z dnia 28 kwietnia 2004 r. (opublikowaną w Dz. Urz. Woj. Łódzkiego z dnia 9.07.2004 r. Nr 193 poz. 1734) dla obszaru we wschodniej części wsi Bychlew.

2. Integralną częścią uchwały jest załącznik graficzny przedstawiający granice obszaru objętego zmianą planu.

§ 2. Wykonanie uchwały powierza się Wójtowi Gminy Pabianice.

§ 3. Uchwała wchodzi w życie z dniem podjęcia.

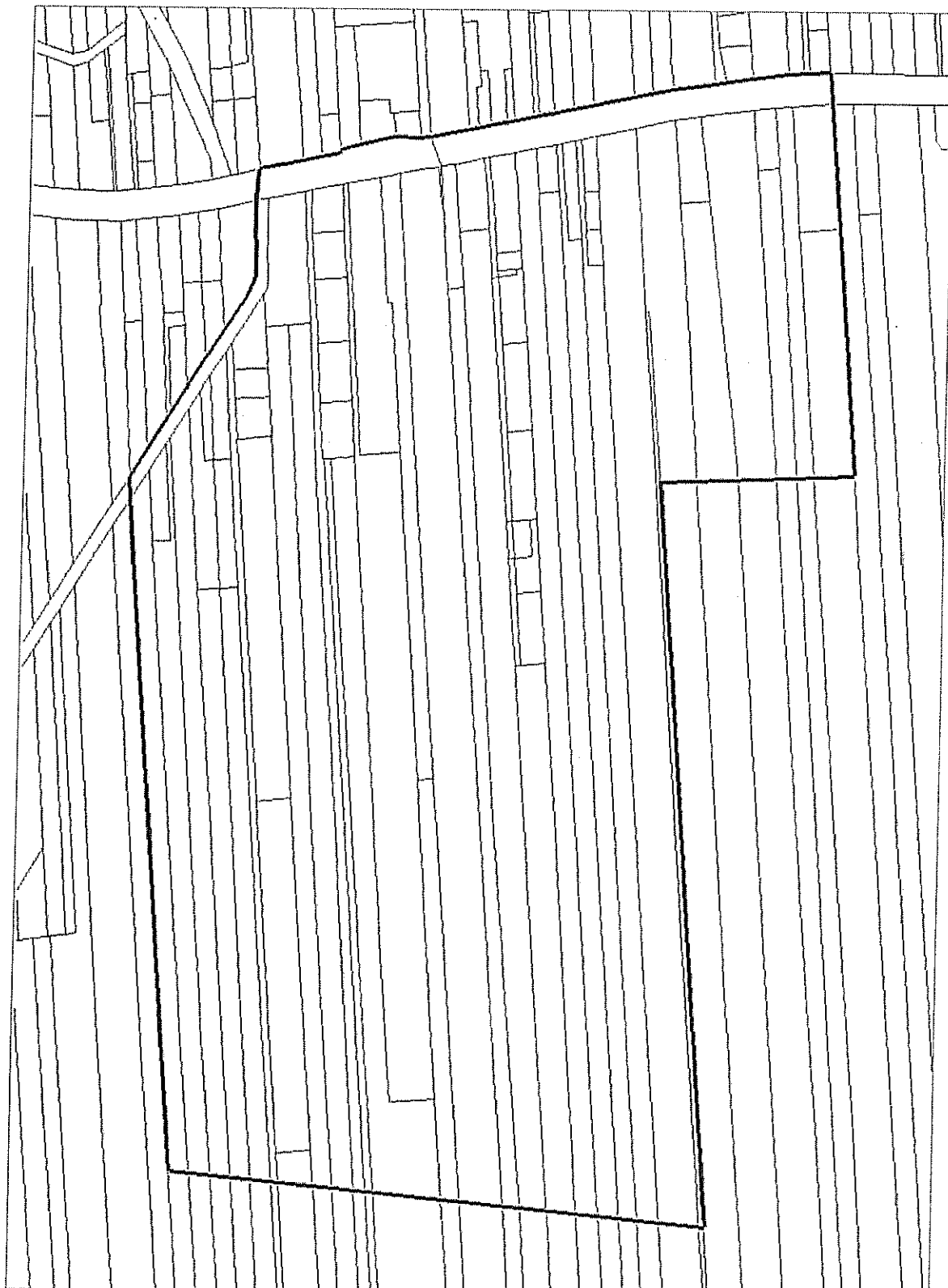


PRZEWODNICZĄCY
Rady Gminy Pabianice
Marek Muszczak
Marek Muszczak

ZALĄCZNIK GRAFICZNY
DO UCHWAŁY NR XLVI/418/2017
RADY GMINY PABIANICE
Z DNIA 27 PAŹDZIERNIKA 2017 r.



GRANICA OBSZARU OBJĘTEGO ZMIANĄ
PLANU ZAGOSPODAROWANIA PRZESTRZENNEGO



Uzasadnienie

do Uchwały Rady Gminy Pabianice

w sprawie przystąpienia do zmiany miejscowego planu zagospodarowania przestrzennego dla obszaru we wschodniej części wsi Bychlew

Na terenie objętym zmianą obowiązuje miejscowy plan zagospodarowania przestrzennego przyjęty uchwałą Nr XX/134/2004 z dnia 28 kwietnia 2004 r.

W związku z postępującą suburbanizacją miasta Pabianice konieczne stało się zagospodarowanie nowych terenów na obszarze Gminy Pabianice. Celem sporządzenia zmiany ww. planu jest zwiększenie obszaru przeznaczonego pod budownictwo mieszkaniowe jednorodzinne i usługi oraz zaktualizowanie ustaleń terenów już przeznaczonych. Wprowadzona zmiana pozwoli na ujednoczenie zapisów określających zagospodarowanie i warunki zabudowy dla wskazanego obszaru zapewniając tym samym kształtowanie zharmonizowanego ładu przestrzennego. Sporządzenie i uchwalenie proponowanej zmiany miejscowego planu umożliwi zapewnianie nowych atrakcyjnych terenów dla inwestorów, którzy coraz chętniej wybierają tereny pozamiejskie. Niewielka odległość miasta Pabianice pozwala zakładać, iż zmieniany obszar będzie cieszyć się dużym zainteresowaniem inwestorów.

Biorąc powyższe pod uwagę stwierdza się, iż przystąpienie do sporządzenia zmiany planu uznaje się za uzasadnione.